



Faronics SYSTEMPROFILER™

❖ Behalten Sie Ihre IT-Anlagen im Blick

Faronics System Profiler bietet eine leistungsstarke Bestandsmanagementlösung, die detaillierte Hard- und Softwaredaten für jeden implementierten Arbeitsplatz identifiziert und speichert.

Die Informationen werden in der zentralen Faronics Core-Datenbank gespeichert, so dass System Profiler Ihr Netzwerk schnell nach Arbeitsplätzen durchsuchen kann, die bestimmte Kriterien erfüllen. Darüber hinaus können detaillierte Berichte über sowohl aktuelle als auch historische Hardware-/Software-Konfigurationen erstellt werden. Identifizieren Sie Änderungen, die im Laufe der Zeit an einem Arbeitsplatz vorgenommen wurden, oder vergleichen Sie zwei beliebige Arbeitsplätze, um Unterschiede aufzuzeigen. Mit System Profiler vereinfachen Sie die Verwaltung Ihrer EDV-Umgebungen.

❖ Vorteile von System Profiler

Einhaltung von Lizenzbestimmungen sicherstellen

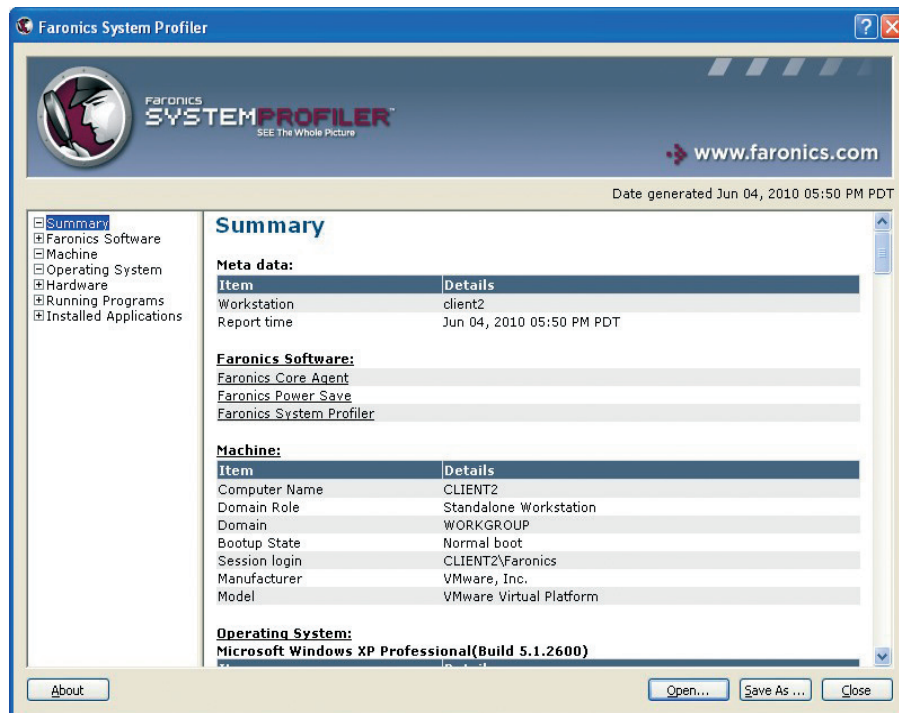
- Identifizierung von Arbeitsplätzen, die Legacy-Anwendungen und/oder veraltete Software enthalten
- Ermittlung von Arbeitsplätzen, die aktualisiert werden müssen

Steigerung der IT-Produktivität

- Eliminierung einer Nachverfolgung über Tabellenkalkulationsblätter
- Verfolgung von IT-Anlagen über eine zentrale Plattform und Minimierung von Fehlern

Minimierung geschäftlicher Risiken

- Volle Übersicht über den allgemeinen Zustand von Arbeitsplätzen
- Fundierte Entscheidungen über notwendige Implementierungsmaßnahmen und erforderliche Upgrades



Der Zusammenfassungsknoten in System Profiler bietet einen Überblick über sämtliche Hard- und Software auf einem Arbeitsplatz

Hauptmerkmale

Leistungstarke Tools für das Bestandsmanagement

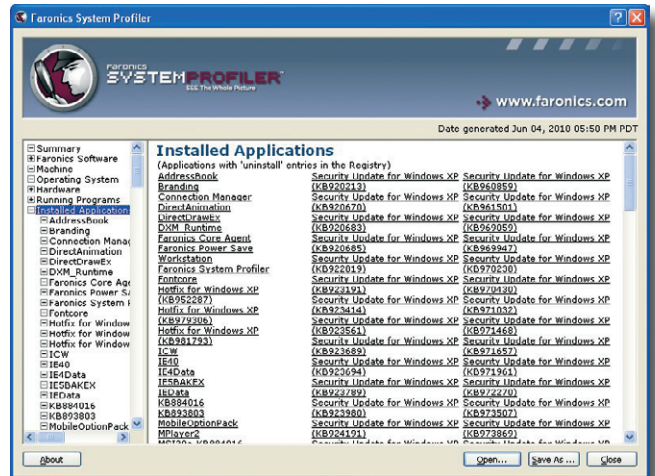
- Abfrage umfassender Informationen über die Hard- und Software auf allen implementierten Arbeitsplätzen
- Suche nach Informationen, die vorgegebene Kriterien erfüllen
- Aktuelle und historische Arbeitsplatzinformationen in zentraler Faronics Core-Datenbank gespeichert

Detaillierte Bestandsberichte

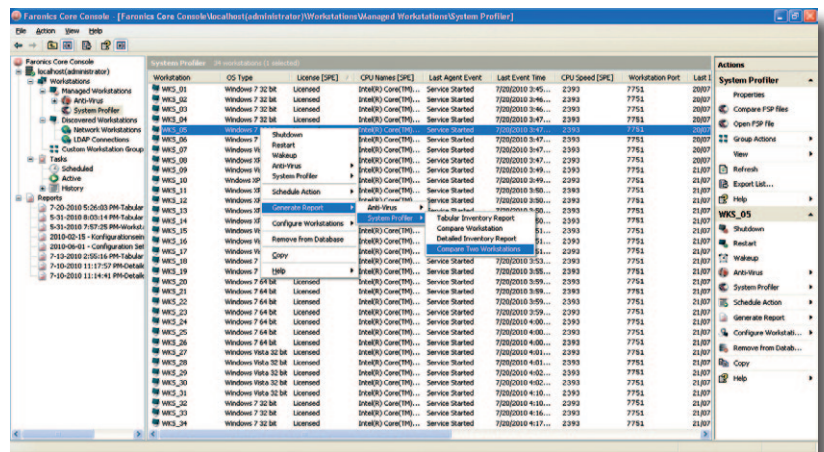
- Leichte Identifizierung von im Laufe der Zeit an einem Arbeitsplatz vorgenommenen Änderungen über Änderungsberichte
- Schneller Vergleich von zwei Arbeitsplätzen und Ermittlung von Unterschieden über Vergleichsberichte
- Export der Berichte im CSV-Format, um diese in einer anderen Berichtssoftware zu verwenden oder eine weitere Anpassung zu ermöglichen

Zentrale Verwaltung und Integration

- Über Faronics Core verwaltet
- Leichte Integration mit anderen Faronics-Lösungen
- Möglichkeit der Verwendung der Berichtsinformationen in anderen Faronics-Lösungen



Der Knoten 'Installierte Anwendungen' zeigt die vollständige Liste von Programmen an, die derzeit auf dem Arbeitsplatz installiert sind.



System Profiler kann über Faronics Core verwaltet werden, um ein unternehmensweites Bestandsmanagement und Reporting zu ermöglichen.

Systemanforderungen

Faronics System Profiler funktioniert mit Computern, auf denen Windows XP SP3 oder höher (32 und 64 Bit), Windows Vista SP1 (32 und 64 Bit), Windows 7 (32 und 64 Bit) oder Windows Server 2003 und 2008 (32 und 64 Bit) läuft. Informationen über die Systemanforderungen für Faronics Core finden Sie im Faronics Core-Benutzerhandbuch.



SBS Ges. für Systemlösungen Beratung und Service mbH

- Faronics Preferred Partner -
Mariabrunnstr. 123, 88097 Eriskirch

Tel. +49 7541 97000
E-Mail info@sbsonline.de
URL www.sbsonline.de

Laden Sie eine kostenlose, vollständig funktionsfähige Testversion herunter, unter www.sbsonline.de

Testen Sie auch andere Faronics Lösungen:

