



FARONICS
DEEP FREEZE MAC™

❖ Absolute Systemintegrität

Deep Freeze Mac mit ARD-Integration bietet eine vollständig uneingeschränkte Arbeitsumgebung, in der Sie sich keine Sorgen um fehlerhafte Systemkonfigurationen oder böswillige Schäden an einem Mac OS X-System machen müssen. Mit einem einfachen Neustart werden alle Änderungen ausgelöscht. So wird sichergestellt, dass die Standardsystemkonfiguration jederzeit verfügbar ist. Alle Änderungen an einer Maschine sind temporär für die jeweilige Arbeitssitzung. Hierzu zählt auch die Installation neuer Software, die Entfernung von Programmen und die Konfiguration von Benutzervorgaben für Anwendungen. Die Notwendigkeit eines Neuaufbaus, einer Neuaufnahme oder einer Fehlerbehebung von Computern durch IT-Experten entfällt, was zu einem Rückgang der IT-Ausgaben und einer Steigerung der Computer-Betriebszeiten führt.

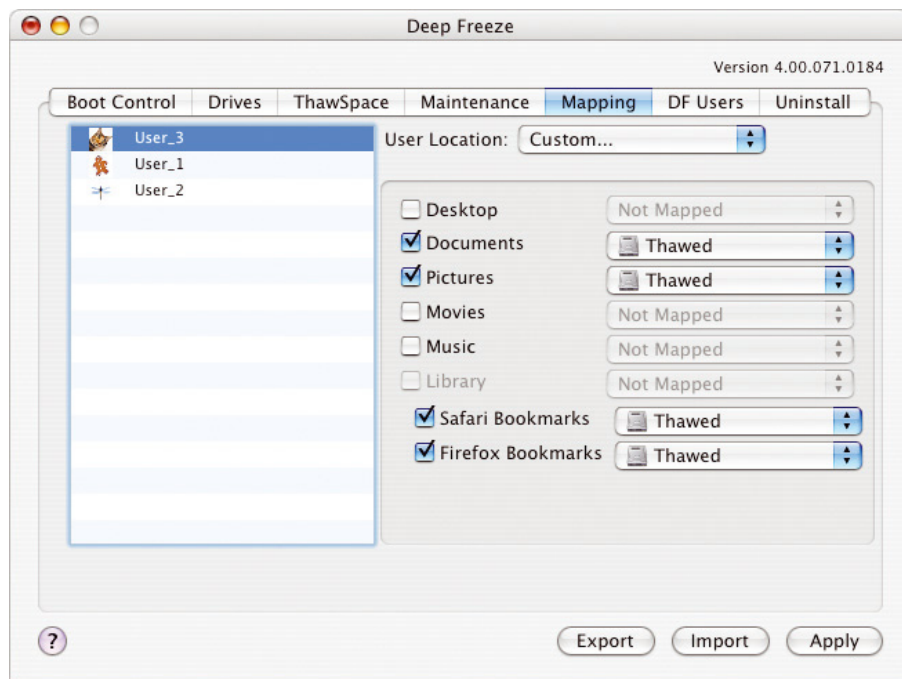
❖ Vorteile von Deep Freeze Mac

- Bietet IT-Administratoren die Fähigkeit, bei jeder Sitzung einen sauberen und konsistenten Arbeitsplatz zu bieten
- Befreit IT-Mitarbeiter von mühsamen Systemreparaturen, die sich aus Software- und Benutzeränderungen ergeben
- Ermöglicht es Benutzern, von einer uneingeschränkten und gleichzeitig problemfreien Computernutzung zu profitieren
- Verbessert die IT-Kontrolle über Enterprise-Systeme durch Netzwerkimplementierung und Managementfähigkeiten
- Reduziert die Zeit und die finanziellen Mittel, die Organisationen für IT-Reparaturen aufwenden müssen



„Der Unterschied, den die Verwendung von Deep Freeze Mac macht, ist riesig. Die Support-Zeit, die wir für unsere Macs aufwenden mussten, ging locker auf 5 % der Zeit herunter, die vor der Installation von Deep Freeze erforderlich war. Deep Freeze konnte 95 % aller auftretenden Softwareprobleme lösen, so dass die einzigen Schwierigkeiten, die wir noch hatten, mit der Hardware zusammenhingen.“

– Richard Ribley, La Mesa-Spring Valley School District



Integrierte Zuordnung macht es leicht, Benutzerdaten zwischen Neustarts zu speichern.

Hauptmerkmale

Absoluter Schutz

- Garantiert 100%-ige Wiederherstellung der Arbeitsplätze bei einem Neustart
- Bietet Passwortschutz und vollständige Sicherheit
- Schützt mehrere Festplatten und Partitionen

Konfigurationsoptionen

- Unterstützt Multi-Boot-Umgebungen
- Anpassung von Benutzernamen und Passwörtern
- Auswahl, ob das Deep Freeze-Symbol in der Menüleiste angezeigt werden soll
- Auswahl, ob das Festplattensymbol mit dem Deep Freeze-Zeichen angezeigt werden soll
- Lokalisiert für Englisch, Französisch, Deutsch, Spanisch und Japanisch
- Update-Funktion prüft auf neuere Versionen von Deep Freeze Mac

Kontrolle und Flexibilität

- Verwendung von ThawSpace, um globale oder benutzerspezifische Bereiche für die Aufbewahrung von Daten zu kennzeichnen
- Selektives Einfrieren und Auftauen fester Laufwerke, Bereiche oder Partitionen
- Import oder Export von Konfigurationsdateien in oder von anderen Deep Freeze-Controllern
- Verwendung des Deep Freeze-Assistenten zur Erstellung maßgeschneiderter Installationspakete mit Vorkonfiguration aller gewünschter Optionen
- Terminierung mehrerer Wartungszeiträume, um automatisch persistente Apple Software-Updates herunterzuladen
- Hinzufügen oder Löschen globaler und individueller ThawSpaces über die Registerkarte „ThawSpace“ im Deep Freeze-Controller
- Erstellung von ThawSpaces mit Größen von 1 MB bis hin zu 120 GB

Beibehaltung von Benutzerdaten

- Auswahl zwischen der Zuordnung bestimmter Konten oder gesamter Kontentypen
- Kontentypen umfassen Administrator-, Standard- und Mobilkonten
- Zuordnung aller oder bestimmter Teile eines Benutzerkontos zu einer zweiten Partition oder einem ThawSpace

Integration und Kompatibilität

- Funktionalitäten im Enterprise-Stil mit Integration von Apple Remote Desktop (ARD)
- Verwendung des Deep Freeze-Assistenten zur Installation gespeicherter Tasks in der ARD-Konsole
- Auswahl einer Vielzahl gespeicherter Tasks im Zusammenhang mit Deep Freeze zur Verwendung mit ARD, wie z.B. Eingefroren hochfahren, Aufgetaut hochfahren, Deep Freeze deinstallieren, etc.
- Kompatibel mit Mac OS X 10.3 (Panther) und 10.4 (Tiger)
- Universal binär, für Intel-basierte und PPC-basierte Macs
- Verwaltung von Deep Freeze Mac über die Konsole der LANDesk* Management Suite
- Verwendung von LDAP-, Active Directory- und Open Directory-Konten ohne Einschränkungen

Dual-Boot-Unterstützung

- Deep Freeze Mac schützt Ihre gesamte Mac-Partition, einschließlich darin enthaltenen virtuellen Maschinen
- Deep Freeze für Windows kann verwendet werden, um Parallels-, VMWare-, Boot Camp- und Virtual PC-Umgebungen zu schützen



winner
macworld
eddys



Deep Freeze Mac wurde mit dem 2006 Editors' Choice Award von Macworld ausgezeichnet. Die Eddy-Awards, wie sie liebevoll genannt werden, zeichnen Produkte aus, die nützlich und innovativ sind und gleichzeitig sowohl in Bezug auf Qualität als auch auf Wert führend sind. Deep Freeze Mac wurde in der Juni-Ausgabe 2006 der Zeitschrift Macworld mit viereinhalb von fünf möglichen Mäusen ausgezeichnet.

Systemanforderungen

Deep Freeze Mac erfordert OS X Panther 10.3.0 - 10.3.9, Tiger 10.4.1 und höher, oder Leopard 10.5 und höher. Deep Freeze Mac ist eine Universalanwendung (mit Intel und PPC kompatibel). ARD-Integration erfordert Apple Remote Desktop Version 2.2 oder neuer. Mindestens 256 MB RAM werden empfohlen.



FARONICS™

Intelligent Solutions for **ABSOLUTE** Control

<p>❖ Kanada/International 609 Granville Street, Suite 620 P.O. Box 10362 Vancouver, BC, V7Y 1G5</p>	<p>Tel. International +1-604-637-3333</p>	<p>Fax International +1-604-637-8188</p>
<p>❖ USA 2411 Old Crow Canyon Road, Suite 170 San Ramon, CA 94583</p>	<p>Gebührenfreie Tel.-Nr. 800-943-6422 sales@faronics.com</p>	<p>Gebührenfreie Fax-Nr. 800-943-6488</p>
<p>❖ UK Siena Court, The Broadway Maidenhead, Berkshire, SL6 1NJ</p>	<p>Tel +44-162-850-9008 eurosales@faronics.com</p>	<p>Fax +44-162-850-9118</p>

Laden Sie eine kostenlose, vollständig funktionierende Testversion herunter, unter **www.sbsonline.de**

SBS Ges. für Systemlösungen Beratung und Service mbH
- Faronics Preferred Partner -
Mariabrunnstr. 123 - 88097 Eriskirch
Tel. +49 7541 97000 - Fax 970099
info@sbsonline.de - www.sbsonline.de

